



PSOR

Polskie Stowarzyszenie
Ochrony Roślin



Zzapylaczy świat

Łatwe kroki,
**by pomóc pszczołom
bez lipy!**



Po stronie
roślin



Czy jesteśmy w stanie wyobrazić sobie łąki, ogrody, działki bez kwitnących roślin? To właśnie one przyczyniają się do tego, że świat wygląda pięknie i jest bardziej kolorowy. Nie byłoby tego, gdyby nie owady zapylające, które są niezastąpionymi „pracownikami” każdego ogrodu i upraw rolniczych. Pszczoły miodne, pszczoły samotnice, bzygi i motyle oraz inne owady pełnią jedną z najważniejszych funkcji w środowisku – zapylają rośliny. Teraz łatwo możesz im pomagać dołączając m. in. do wydarzenia **Pomagamy Pszczołom Bez Lipy**.



Pracowity jak pszczołka

Pszczoły miodne to jedne z najbardziej zapracowanych zwierząt gospodarskich, jakie znamy. Żyją przez 40 dni. Pierwszą połowę życia spędzają w ulu: sprzątając, karmiąc i opiekując się młodszymi osobnikami, budując i naprawiając plastry, a także chroniąc ul przed intruzami. Przez kolejne 20 dni zbierają pyłek oraz nektar. Pracują przez ok. 12 godzin dziennie, wykonując ponad 10 lotów i odwiedzając nawet kilkaset kwiatów. Unoszą pyłek, który może stanowić nawet 1/5 ich wagi! Zdarza się, że pomiędzy jednym a drugim kwiatem zgubią trochę uzbieranego pyłku – w ten sposób zapylają kwiaty. Jedna pszczoła w ciągu całego swojego życia produkuje kilka łyżeczek miodu. Na kilogram miodu, pszczela rodzina pracuje cały dzień, aby rocznie wyprodukować go nawet 90 kg, z czego ok. 20 kg pobierają pszczelarze.



Bez zapylaczy, a może dzięki zapylaczom?

Pszczoły to nie tylko miód. Prawie 80 proc. roślin występujących w Polsce jest zapylana przez owady. Pszczoła miodna zapyla **15 gatunków drzew owocowych i krzewów**, około **60 gatunków warzyw** oraz **50 gatunków polowych roślin uprawnych**. Praca pszczół na plantacji to gwarancja wyższego plonu np. rzepaku (do 30 proc.), jabłoni (do 90 proc.). Gdyby nie pszczoły, te rośliny nie mogłyby się rozmnażać.

Według UNEP (Program Środowiskowy ONZ) **84 proc.** z 264 gatunków roślin uprawianych w Europie jest zapylanych przez owady zapylające, a 90 proc. roślin nieuprawnych jest zapylana wyłącznie przez pszczoły.

Według FAO (Organizacja Narodów Zjednoczonych do spraw Wyżywienia i Rolnictwa) 35 proc. masy żywności na świecie powstaje przy udziale zapylaczy.



Pomagamy bez lipy!

W Polsce żyje około **470 gatunków owadów** należących do rodziny pszczołowatych, z czego większość to pszczoły samotnice. Często to właśnie one są bardziej wydajnymi zapylaczami niż pszczoły miodne. Są od nich mniejsze i mniej „wybredne”, przez co oblatują większą liczbę roślin, również takich, do których nektaru pszczoły miodne nie potrafią się dostać.

Do dzikich pszczołowatych zaliczają się m.in. lubiane przez wszystkich włochate trzmiele, żyjące w pustych łodygach roślin murarki, kopiące podziemne gniazda lepiarki czy porobnice, które najlepiej czują się w pionowych ścianach wąwozów i glinianych domów. W zapylaniu pomagają także motyle, osy, muchówki i chrząszcze.

Owadom brakuje jednak miejsc, gdzie mogłyby bezpiecznie żyć, rozmnażać się i zdobywać pokarm. Możesz im pomóc. Wystarczy kilka łatwych kroków!



Krok 1

Zasadź w ogrodzie lub postaw na parapecie / balkonie / tarasie rośliny miododajne. Nie wiesz jakie? Sprawdź naszą listę.

LISTA ROŚLIN MIODODAJNYCH:

W domu / na tarasie, za oknem w kuchni:

- | | |
|---------------------|----------------------|
| 1. Kolendra siewna | 4. Mięta pieprzowa |
| 2. Lubczyk ogrodowy | 5. Szałwia lekarska |
| 3. Melisa lekarska | 6. Tymianek właściwy |

W ogrodzie / na tarasie:

- | | |
|------------------------------------|--|
| 1. Porzeczka agrest | 17. Klon zwyczajny |
| 2. Bluszcz pospolity | 18. Krwawnica pospolita |
| 3. Borówka wysoka
(amerykańska) | 19. Mniszek lekarski
– zostawmy w trawie! |
| 4. Chabry (różne gatunki) | 20. Serdecznik pospolity |
| 5. Dalia ogrodowa | 21. Wierbena krzaczasta |
| 6. Facelia błękitna | 22. Wierzba iwa |
| 7. Irga błyszcząca | 23. Wierzba laurowa |
| 8. Irga chińska | 24. Wierzba migdałowa |
| 9. Irga czarna | 25. Wierzba ostrolistna |
| 10. Irga wielokwiatowa | 26. Wierzba purpurowa |
| 11. Lawenda wąskolistna | 27. Wierzba Smitha |
| 12. Lipa drobnolistna | 28. Wierzba wawrzynkowa |
| 13. Klon Ginnala | 29. Wierzba wiciowa |
| 14. Klon jawor | 30. Winobluszcz japoński |
| 15. Klon polny | 31. Wrzos pospolity |
| 16. Klon tatarski | |



Krok 2

Pochwal się swoją miododajną łąką / zakątkiem w ogrodzie lub pięknymi roślinami w domu na naszym wydarzeniu **Pomagamy Pszczołom Bez Lipy** lub oznacz nas na Instagramie (@po_stronie_roslin **#PomagamyPszczołomBezLipy**).



Krok 3

Inspiruj innych i zaangażuj w akcję swoich znajomych i sąsiadów! Zaproś ich na wydarzenie **Pomagamy Pszczołom Bez Lipy** lub wydrukuj nasz plakat (patrz następna strona) i wywieś np. na tablicy ogłoszeń.

Wspólnie posadźmy
MILION roślin
przyjaznych pszczołom!



#PomagamyPszczołomBezLipy

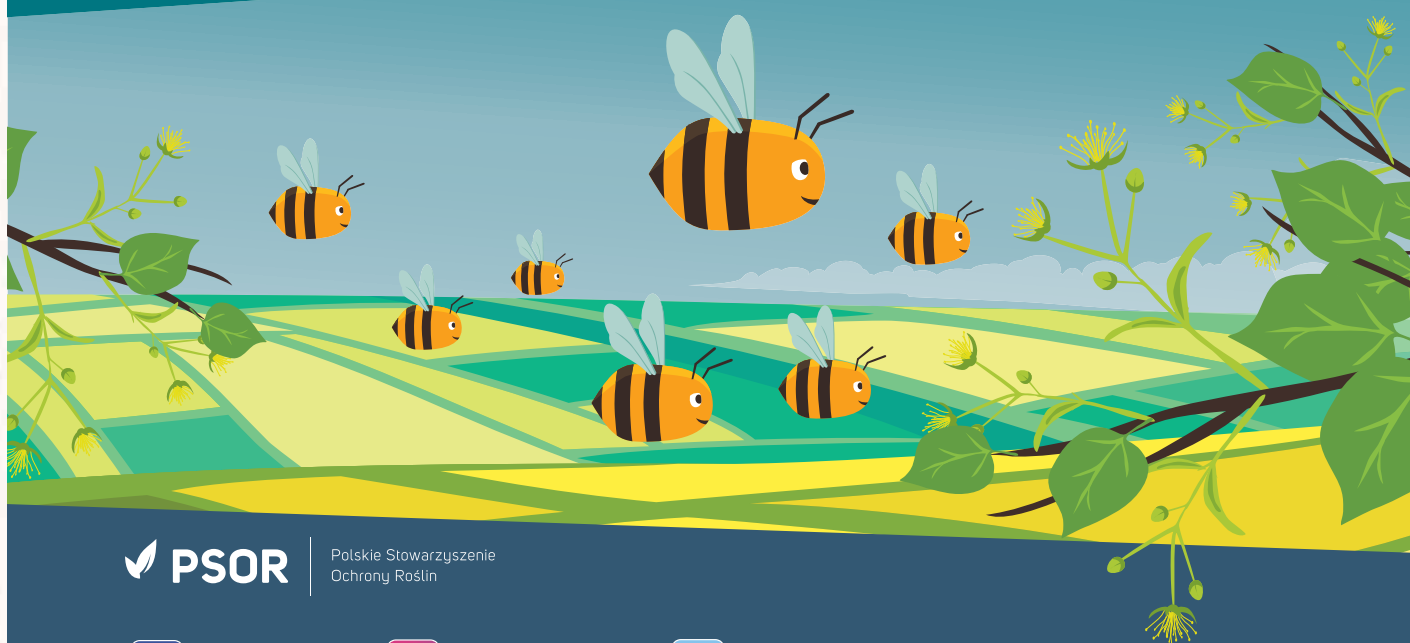
Pszczoły, trzmiele oraz inne owady pełnią jedną z najważniejszych funkcji w środowisku – zapylają rośliny. Ich praca nie tylko dostarcza pokarm dzikim zwierzętom, zapewniając stabilność ekosystemu, ale także wpływa na wzrost wielkości i jakości plonów rolnych.

264 gatunków roślin uprawnych na świecie jest całkowicie lub częściowo uzależnionych od zapylania, a około 1/10 masy żywności na świecie pochodzi z roślin zapylanych przez owady zapylające.

Chcesz wspomóc pszczoły i inne owady zapylające?

Podjmij wyzwanie **#PomagamyPszczołomBezLipy** i posiej lub zasadź rośliny miododajne w ogródku lub na balkonie! Dzięki temu nie zabraknie im pokarmu.

Proste? To do dzieła!



Krok 4

Jesteś rodzicem? Naucz dzieci trochę o bioróżnorodności i znaczeniu zapylaczy. Obejrzyjcie wspólnie film „**Z kamerą wśród pszczoł**”. Tam w świat pszczoły miodnej wprowadza wspaniała Pszczoła Kaja

Możesz też skorzystać z naszej gry. Zostań na chwilę owadem zapylającym i zapylaj rośliny.

ZASADY GRY:

- W grze może wziąć udział od 3 do 5 osób.
- Każda osoba otrzymuje podobiznę jednego z zapylaczy.
- Wszyscy gracze ustawiają się poniżej dolnej linii maty, stoją co 2 pole.
- Na planszy należy rozłożyć w dowolnych miejscach rośliny miododajne.
- Gracze powinni „zapylić” jak najwięcej roślin miododajnych.

Grę zaczyna osoba, która wyrzuci najmniejszą liczbę na kostce.

- Można poruszać się w kierunkach: do przodu, do tyłu, w lewo i w prawo. W trakcie jednego ruchu można raz zmienić kierunek. Zabroniony jest ruch po skosie. Zapylacz przemieszcza się o tyle pól, ile wyrzuci na kostce, w wybranym kierunku.
- Kiedy zapylacz stanie na polu z rośliną miododajną zabiera ją i gra nadal.
- Na jednym polu może stać tylko jeden owad.
- Gra kończy się po wyznaczonym czasie np. po 7 minutach lub w momencie, kiedy wszystkie rośliny miododajne będą zabrane z planszy.
- Zwycięzcą zostaje ten gracz, który zdobędzie najwięcej roślin miododajnych.

wydrukuj i wytnij



POROBNICA WŁOCHATKA



PSZCZOLINKA ŁYSAWA



MURARKA OGRODOWA



TRZMIEL ZIEMNY



TRZMIEL DRZEWNY



[illegible]

A może Twoje dziecko lub wycinanki? A może połączyć przyjemne z pożytecznym i nauczyć się nieco przyrody przez zabawę? Dzięki naszej zabawie Twoje dziecko pozna warzywa i owoce, które wymagają zapyle-
nia przez owady i odróżni je od tych, które nie potrzebują zapylaczy.
Co Ty na to?

Wydrukuj nasz plakat i wspólnie pogrupujcie warzywa, owoce i inne produkty.

Pst.. małą podpowiedź znajdziesz na naszym wydarzeniu

#PomagamyPszczołomBezLipy



#PomagamyPszczołomBezLipy

Pszczoły miodne, pszczoły samotnice, trzmiele, bzygi, motyle oraz inne owady pełnią jedną z najważniejszych funkcji w środowisku – zapylają rośliny. Dzięki nim możemy delektować się smacznymi warzywami, owocami i nie tylko.

**BEZ
ZAPYLACZY**

**DZIĘKI
ZAPYLACZOM**

Chcesz wspomóc pszczoły i inne owady zapylające?

Podejmij wyzwanie **#PomagamyPszczołomBezLipy** i posiej lub zasadź rośliny miododajne w ogródku lub na balkonie! Dzięki temu nie zabraknie im pokarmu.

Proste? To do dzieła!





O NAS

Jesteśmy Polskim Stowarzyszeniem Ochrony Roślin (PSOR) – organizacją, która zrzesza czołowych producentów środków ochrony roślin. Od ponad 20 lat zajmujemy się edukacją na temat bezpiecznego stosowania środków ochrony roślin i ich znaczenia w produkcji żywności. Prowadzimy kampanie, w których pokazujemy rolnikom: jak ustrzec się przed podróbkami (**Podejmuj mądre decyzje**); jak podczas pracy z produktem dbać o swoje bezpieczeństwo (**Nie tylko plony potrzebują ochrony**), chronić środowisko przed skażeniem środkami ochrony roślin (**Czyste Wody i TOPPS**). Ponadto od 2004 roku zbieramy fizycznie opakowania po naszych produktach od rolników w ramach **System Zbiórki Opakowań PSOR**.

Działamy kompleksowo na rzecz promocji odpowiedzialnego i nowoczesnego rolnictwa w Polsce. Do takiej postawy zachęcamy producentów zaopatrujących rolnictwo, a także gospodarstwa, odbiorców i przetwórców płodów rolnych, sieci handlowe i konsumentów. Działając „Po stronie roślin” pokazujemy skąd bierze się jedzenie na naszych stołach i jaką rolę w tym procesie odgrywa rolnik, jego praca oraz narzędzia, które wykorzystuje.

Na naszej stronie i kanałach social media przekazemy Ci tylko sprawdzone informacje. Bo najważniejsze są fakty!

Aby być na bieżąco wystarczy, że klikniesz w nasze social media:



po_stronie_roslin



postronieroslin



PSOR



Polskie Stowarzyszenie Ochrony Roślin

Ustaw przypomnienia o nowych postach lub video 😊





PSOR

Polskie Stowarzyszenie
Ochrony Roślin



Po stronie
roślin

